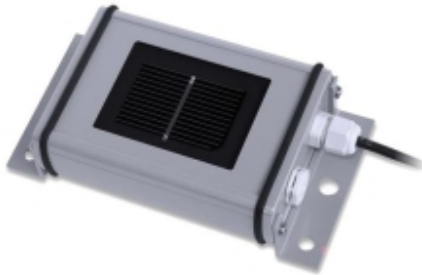


SolarEdge SE1000-SEN-IRR-S1 is a light intensity sensor.

Kód produktu: AF.inne.solaredge.11



SolarEdge SE1000-SEN-IRR-S1 senzor intenzity svetla je kvalitné fotovoltaické zariadenie, ktoré meria úroveň slnečného žiarenia v inštaláciách fotovoltaických systémov. Výstupný signál senzora intenzity žiarenia sa pohybuje v rozsahu od 0 do 1 V, čo zodpovedá rozsahu od 0 do 1000 W/m². Sensory okolia sa používajú na meranie intenzity slnečného žiarenia, teploty a rýchlosti vetra na pracovisku inštalácie a na výpočet na základe toho koeficientu výkonu (PR) inštalácie. Tieto senzory sú pripojené k riadiacej a komunikačnej bráne SolarEdge, a výsledky meraní sa zobrazujú v portáli na monitorovanie SolarEdge. Jedna riadiaca a komunikačná brána môže byť pripojená s maximálne tromi senzormi. Je možné pripojiť dodatočné senzory okolia k riadiacej a komunikačnej bráne SolarEdge na monitorovanie inštalácie.

Varianty produktu

Index	Cena
SolarEdge SE1000-SEN-IRR-S1 is a light intensity sensor. AF.inne.solaredge.11	Ceny produktů jsou viditelné pouze po přihlášení. Pokud nemáte účet, zaregistrujte se.

Popis výrobku

SolarEdge SE1000-SEN-IRR-S1 senzor intenzity svetla je kvalitné fotovoltaické zariadenie, ktoré meria úroveň slnečného žiarenia v inštaláciách fotovoltaických systémov. Výstupný signál senzora intenzity žiarenia sa pohybuje v rozsahu od 0 do 1 V, čo zodpovedá rozsahu od 0 do 1000 W/m². Sensory okolia sa používajú na meranie intenzity slnečného žiarenia, teploty a rýchlosti vetra na pracovisku inštalácie a na výpočet na základe toho koeficientu výkonu (PR) inštalácie. Tieto senzory sú pripojené k riadiacej a komunikačnej bráne SolarEdge, a výsledky meraní sa zobrazujú v portáli na monitorovanie SolarEdge. Jedna riadiaca a komunikačná brána môže byť pripojená s maximálne tromi

senzormi. Je možné pripojiť dodatočné senzory okolia k riadiacej a komunikačnej bráne SolarEdge na monitorovanie inštalácie. Technické údaje senzora intenzity svetla SolarEdge SE1000-SEN-IRR-S1: Rozsah vstupného napätia: 0-1,4 V Rozsah merania: 0-1400 W/m² Riadiaca a komunikačná brána (predáva sa samostatne: SE1000-CCG-G) Rozmery: 154x86x40 mm Hmotnosť 340 g Teplota prevádzky: od -20 do 70 °C Stupeň ochrany IP 65