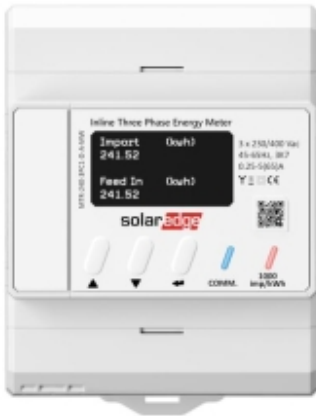


SolarEdge MTR-240-3PC1-D-A-MW direct meter MTR EU3 three-phase

Kód produktu: AF.licznik.solaredge.03



SolarEdge MTR-240-3PC1-D-A-MW je pokročilý přímý měřič, ideální pro instalaci do standardních elektrických rozvaděčů. Zajišťuje přesné měření energie s přesností až 1 % a je vybaven vestavěnými proudovými transformátory, což usnadňuje rychlou instalaci a snižuje náklady na práci. Díky integraci s energetickou sítí SolarEdge umožňuje bezdrátovou komunikaci s měničem a správu limitů exportu/importu energie. Může být přímo připojen s proudem až 65 A na fázi, jak v případě jednofázových, tak trojfázových připojení. Konfigurace je jednoduchá díky automatické detekci měničem SolarEdge a monitorování probíhá pomocí mobilní aplikace SetApp. Jedná se o komplexní řešení měření, které umožňuje zvýšení příjmů optimalizací využití energie.

Varianty produktu

Index	Cena
SolarEdge MTR-240-3PC1-D-A-MW direct meter MTR EU3 three-phase AF.licznik.solaredge.03	Ceny produktů jsou viditelné pouze po přihlášení. Pokud nemáte účet, zaregistrujte se.

Popis výrobku

SolarEdge MTR-240-3PC1-D-A-MW je pokročilý přímý měřič, ideální pro instalaci do standardních elektrických rozvaděčů. Zajišťuje přesné měření energie s přesností až 1 % a je vybaven vestavěnými proudovými transformátory, což usnadňuje rychlou instalaci a snižuje náklady na práci. Díky integraci s energetickou sítí SolarEdge umožňuje bezdrátovou komunikaci s měničem a správu limitů exportu/importu energie. Může být přímo připojen s proudem až 65 A na fázi, jak v případě jednofázových, tak trojfázových připojení. Konfigurace je jednoduchá díky automatické

detekci měničem SolarEdge a monitorování probíhá pomocí mobilní aplikace SetApp. Jedná se o komplexní řešení měření, které umožňuje zvýšení příjmů optimalizací využití energie. Technické specifikace přímého měřiče SolarEdge Home: Nominální napětí: 3 x 230/400 Vac Fáze k fázi: 320 - 460 Vac Fáze k neutrálu: 184 - 264,5 Vac Frekvence AC: 45 - 65 Hz Maximální proud (I_{max}): 65 A Přejídný proud (I_{tr}): 0,5 A Startovací proud (I_{st}): 20 mA Minimální proud (I_{min}): 0,25 A Referenční proud (I_{ref}): 5 A Průřez terminálového bloku RS485: 0,2 - 2 mm² Konektor RS485: Půlduplexní komunikace, 3 dráty (A, B, GND) Protokol MODBUS RTU Rozlišení aktualizace registru výkonu: <200 ms Všechny ostatní registry: < 4 s Terminace linky RS485: 120 Ω (volitelné) 8místný displej Stupeň ochrany IP51 (vnitřní) Montážní držák na DIN liště Hmotnost: 320 g Materiál: Polycarbonát Lexan 503R Rozměry (šířka x výška x hloubka): 72 x 90 x 58 mm