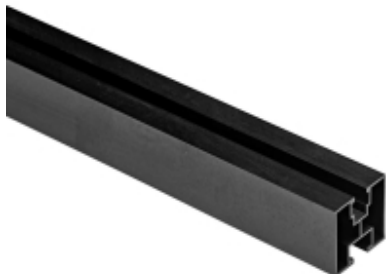


## The black aluminum profile 40x40 with a hexagonal screw, L=2200mm, 0.81kg/m.

Kód produktu: **K.40x40.2**



Hliníkový profil 40x40 s hexagonálním šroubem a rozměry L: 2200 mm je vyroben z hliníku. Jeho hlavním účelem je umožnit instalaci fotovoltaických panelů pomocí středních a koncových svorek.

### Varianty produktu

Index	Cena
<b>The black aluminum profile 40x40 with a hexagonal screw, L=2200mm, 0.81kg/m.</b> <b>K.40x40.2</b>	Ceny produktů jsou viditelné pouze po přihlášení. Pokud nemáte účet, zaregistrujte se.

### Popis výrobku

Hliníkový profil 40x40 s hexagonálním šroubem a rozměry L: 2200 mm je vyroben z hliníku. Jeho hlavním účelem je umožnit instalaci fotovoltaických panelů pomocí středních a koncových svorek. Tento profil obsahuje montážní prvky: Montáž horního kanálu: Jedná se o posuvný drážkový kloub s kuličkou M8, který umožňuje flexibilní montáž panelů. Je upevněn pomocí čtvercové matice M8. Montáž dolního kanálu: Používá se zde šroub M10 s šestihrannou hlavou, který zajišťuje pevné a bezpečné upevnění. Díky těmto montážním prvkům a speciálně navržené konstrukci je tento profil velmi funkční a umožňuje stabilní montáž fotovoltaických panelů v různých podmínkách a konfiguracích. Průřez: 40x40 mm Délka: 2200 mm (± 5 mm) Materiál: Hliník podle normy EN-AW-6063 podle normy PN-EN 573-3:2019, slitina T6 podle normy PN-EN 755-2:2016.