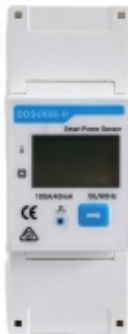


HUAWEI DDSU666-H 100A/40mA, single-phase meter (with current transformer)

Kód produktu: **AF.licznik.huawei.04**



Měřič Huawei DDSU666-H 100A/40mA je inteligentní měřič Smart Power Sensor vybavený sadou transformátorů 250A/50mA. Jedná se o jednoduchý a snadno ovladatelný měřič s LCD displejem, což usnadňuje intuitivní nastavení a čtení. Tento měřič je třídy 1 v přesnosti měření, což naznačuje jeho vysokou přesnost.

Varianty produktu

Index	Cena
HUAWEI DDSU666-H 100A/40mA, single-phase meter (with current transformer) AF.licznik.huawei.04	Ceny produktů jsou viditelné pouze po přihlášení. Pokud nemáte účet, zaregistrujte se.

Popis výrobku

Měřič Huawei DDSU666-H 100A/40mA je inteligentní měřič Smart Power Sensor vybavený sadou transformátorů 250A/50mA. Jedná se o jednoduchý a snadno ovladatelný měřič s LCD displejem, což usnadňuje intuitivní nastavení a čtení. Tento měřič je třídy 1 v přesnosti měření, což naznačuje jeho vysokou přesnost. Výhody měřiče Huawei DDSU666-H 100A/40mA: Přesnost měření třídy 1 LCD displej, snadné nastavení a čtení Celková spotřeba energie ≤ 1 W Technické údaje třífázového měřiče Huawei DDSU666-H 100A/40mA: Rozměry 100x72x65,5 mm Montáž na DIN35 lištu Hmotnost 1,50 kg Typ připojení 1P2W Vstupní napětí (fázové napětí) 176 VAC - 288VAC Spotřeba energie $<0,8$ W Fázové napětí 176 - 288 VAC Proud 0 - 100A Přesnost měření: Napětí +- 0,5% Proud/Výkon/Energie +- 1% Frekvence +- 0,01 Hz Rozhraní RS485 Přenosová rychlost 9600 bps Komunikační protokol Modbus-RTU Rozsah provozní teploty - 25 ~ +60 C Rozsah teploty skladování -40 ~ +70 C Provozní vlhkost 5% RH ~ 95%RH (bez kondenzace)