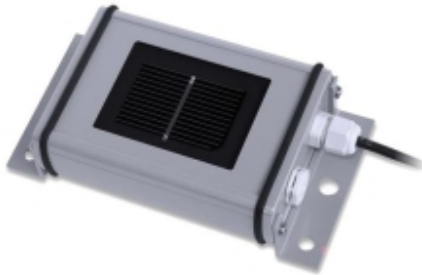


SolarEdge SE1000-SEN-IRR-S1 is a light intensity sensor.

Produkt-Code: AF.inne.solaredge.11



Der SolarEdge SE1000-SEN-IRR-S1-Sensor zur Sonneneinstrahlung ist ein hochwertiges photovoltaisches Gerät, das den Sonnenlichtpegel in Photovoltaikinstallationen misst. Das Ausgangssignal des Strahlungsintensitätssensors reicht von 0 bis 1 V, was einem Bereich von 0 bis 1000 W/m² entspricht. Umgebungssensoren werden verwendet, um die Intensität der Sonnenstrahlung, die Temperatur und die Windgeschwindigkeit am Installationsort zu messen und den Leistungskoeffizienten (PR) der Installation auf der Grundlage dieser Daten zu berechnen. Diese Sensoren sind mit dem SolarEdge Steuerungs- und Kommunikationsgateway verbunden, und die Messergebnisse werden im SolarEdge Überwachungsportal angezeigt. Ein Steuerungs- und Kommunikationsgateway kann maximal mit drei Sensoren verbunden werden. Zusätzliche Umgebungssensoren können zur Überwachung der Installation an das SolarEdge Steuerungs- und Kommunikationsgateway angeschlossen werden.

Produktvarianten

Index	Preis
SolarEdge SE1000-SEN-IRR-S1 is a light intensity sensor. AF.inne.solaredge.11	Produktpreise nur nach Anmeldung sichtbar. Wenn Sie noch kein Konto haben, registrieren Sie sich bitte.

Beschreibung des Produkts

Der SolarEdge SE1000-SEN-IRR-S1-Sensor zur Sonneneinstrahlung ist ein hochwertiges photovoltaisches Gerät, das den Sonnenlichtpegel in Photovoltaikinstallationen misst. Das Ausgangssignal des Strahlungsintensitätssensors reicht von 0 bis 1 V, was einem Bereich von 0 bis 1000 W/m² entspricht. Umgebungssensoren werden verwendet, um die

Intensität der Sonnenstrahlung, die Temperatur und die Windgeschwindigkeit am Installationsort zu messen und den Leistungskoeffizienten (PR) der Installation auf der Grundlage dieser Daten zu berechnen. Diese Sensoren sind mit dem SolarEdge Steuerungs- und Kommunikationsgateway verbunden, und die Messergebnisse werden im SolarEdge Überwachungsportal angezeigt. Ein Steuerungs- und Kommunikationsgateway kann maximal mit drei Sensoren verbunden werden. Zusätzliche Umgebungssensoren können zur Überwachung der Installation an das SolarEdge Steuerungs- und Kommunikationsgateway angeschlossen werden. Technische Daten des SolarEdge SE1000-SEN-IRR-S1-Lichtintensitätssensors: Elektrischer Eingangsbereich: 0-1,4 V Messbereich: 0-1400 W/m² Steuerungs- und Kommunikationsgateway (separat erhältlich: SE1000-CCG-G) Abmessungen: 154x86x40 mm Gewicht: 340 g Betriebstemperatur: von -20 bis 70°C Schutzart: IP65