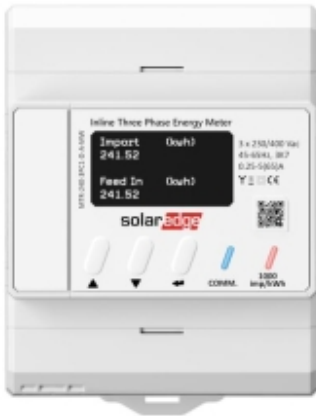


SolarEdge MTR-240-3PC1-D-A-MW direct meter MTR EU3 three-phase

Produkt-Code: **AF.licznik.solaredge.03**



SolarEdge MTR-240-3PC1-D-A-MW ist ein fortschrittliches Direktmessgerät, das ideal für die Installation in Standard-Elektroverteilern geeignet ist. Es gewährleistet eine präzise Energiemessung mit einer Genauigkeit von bis zu 1% und ist mit eingebauten Stromwandlern ausgestattet, die eine schnelle Installation ermöglichen und die Arbeitskosten reduzieren. Durch die Integration mit dem SolarEdge Energy Net ermöglicht es eine drahtlose Kommunikation mit dem Wechselrichter und die Verwaltung von Energieexport-/importgrenzen. Es kann direkt mit 65 A pro Phase verbunden werden, sowohl in Einphasen- als auch in Drei-phasen-Anschlüssen. Die Konfiguration ist einfach dank der automatischen Erkennung durch den SolarEdge-Wechselrichter, und die Überwachung erfolgt über die mobile Anwendung SetApp. Es handelt sich um eine umfassende Messlösung, die eine Umsatzsteigerung durch die Optimierung des Energieverbrauchs ermöglicht.

Produktvarianten

Index	Preis
SolarEdge MTR-240-3PC1-D-A-MW direct meter MTR EU3 three-phase AF.licznik.solaredge.03	Produktpreise nur nach Anmeldung sichtbar. Wenn Sie noch kein Konto haben, registrieren Sie sich bitte.

Beschreibung des Produkts

SolarEdge MTR-240-3PC1-D-A-MW ist ein fortschrittliches Direktmessgerät, das ideal für die Installation in Standard-

Elektroverteilern geeignet ist. Es gewährleistet eine präzise Energiemessung mit einer Genauigkeit von bis zu 1% und ist mit eingebauten Stromwandlern ausgestattet, die eine schnelle Installation ermöglichen und die Arbeitskosten reduzieren. Durch die Integration mit dem SolarEdge Energy Net ermöglicht es eine drahtlose Kommunikation mit dem Wechselrichter und die Verwaltung von Energieexport-/importgrenzen. Es kann direkt mit 65 A pro Phase verbunden werden, sowohl in Einphasen- als auch in Drei-phasen-Anschlüssen. Die Konfiguration ist einfach dank der automatischen Erkennung durch den SolarEdge-Wechselrichter, und die Überwachung erfolgt über die mobile Anwendung SetApp. Es handelt sich um eine umfassende Messlösung, die eine Umsatzsteigerung durch die Optimierung des Energieverbrauchs ermöglicht. Technische Spezifikationen des SolarEdge Home-Direktmessgeräts: Nennspannung: 3 x 230/400 Vac Phase zu Phase: 320 - 460 Vac Phase zu Neutralleiter: 184 - 264,5 Vac AC-Frequenz: 45 - 65 Hz Maximaler Strom (I_{max}): 65 A Transientstrom (I_{tr}): 0,5 A Anlaufstrom (I_{st}): 20 mA Minimaler Strom (I_{min}): 0,25 A Referenzstrom (I_{ref}): 5 A RS485 Anschlussklemmenquerschnitt: 0,2 - 2 mm² RS485 Steckverbinder: Halbduplex-Kommunikation, 3 Drähte (A, B, GND) MODBUS RTU-Protokoll Auflösung der Leistungsregistrieraktualisierung: <200 ms Alle anderen Register: < 4 s RS485 Leitungsendwiderstand: 120 Ω (wählbar) 8-stelliges Display Schutzgrad IP51 (intern) DIN-Schienenmontagehalterung Gewicht: 320 g Material: Polycarbonat Lexan 503R Abmessungen (Breite x Höhe x Tiefe): 72 x 90 x 58 mm