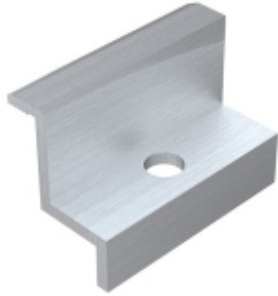


Silver 30mm end clamp

Produkt-Code: K.40x40.17



Die silberne 35mm Endklemme, eloxiert, ist ein Schlüsselement bei der Montage von Photovoltaik-Modulen. Aus hochwertigem Aluminium gefertigt, garantiert sie eine einfache Montage und Langlebigkeit unter verschiedenen Wetterbedingungen. Dank ihres Designs und Materials ist sie eine zuverlässige Lösung für die sichere Befestigung von Photovoltaik-Modulen.

Produktvarianten

Index	Preis
Silver 30mm end clamp K.40x40.17	Produktpreise nur nach Anmeldung sichtbar. Wenn Sie noch kein Konto haben, registrieren Sie sich bitte.

Beschreibung des Produkts

Die silberne 35mm Endklemme, eloxiert, ist ein Schlüsselement bei der Montage von Photovoltaik-Modulen. Aus hochwertigem Aluminium gefertigt, garantiert sie eine einfache Montage und Langlebigkeit unter verschiedenen Wetterbedingungen. Dank ihres Designs und Materials ist sie eine zuverlässige Lösung für die sichere Befestigung von Photovoltaik-Modulen.