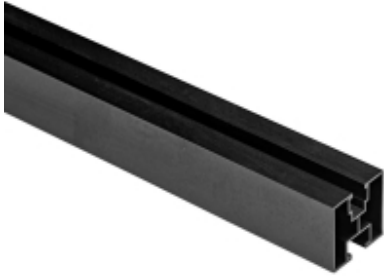


The black aluminum profile 40x40 with a hexagonal screw, L=2200mm, 0.81kg/m.

Produkt-Code: K.40x40.2



Das Aluminiumprofil 40x40 mit einer Sechskantschraube und den Abmessungen L: 2200mm besteht aus Aluminium. Seine Hauptanwendung besteht darin, die Installation von Photovoltaikmodulen mithilfe von mittleren und Endklemmen zu ermöglichen.

Produktvarianten

Index	Preis
The black aluminum profile 40x40 with a hexagonal screw, L=2200mm, 0.81kg/m. K.40x40.2	Produktpreise nur nach Anmeldung sichtbar. Wenn Sie noch kein Konto haben, registrieren Sie sich bitte.

Beschreibung des Produkts

Das Aluminiumprofil 40x40 mit einer Sechskantschraube und den Abmessungen L: 2200mm besteht aus Aluminium. Seine Hauptanwendung besteht darin, die Installation von Photovoltaikmodulen mithilfe von mittleren und Endklemmen zu ermöglichen. Dieses Profil verfügt über Montageelemente: Montage des oberen Kanals: Es handelt sich um eine verschiebbare Nut mit einer Kugel M8, die eine flexible Montage der Module ermöglicht. Zur Befestigung wird eine quadratische M8-Mutter verwendet. Montage des unteren Kanals: Es wird eine M10-Sechskantschraube verwendet, die eine solide und sichere Montage gewährleistet. Dank dieser Montageelemente und einer speziell konstruierten Struktur ist dieses Profil äußerst funktional und ermöglicht eine stabile Montage von

Photovoltaikmodulen unter verschiedenen Bedingungen und Konfigurationen. Querschnitt: 40x40 mm Länge: 2200 mm (± 5 mm) Material: Aluminium der Güte EN-AW-6063 gemäß Norm PN-EN 573-3:2019, Legierung T6 gemäß Norm PN-EN 755-2:2016.