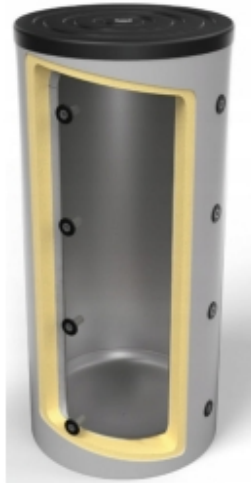


BUFFER TANK OEM BLACK v2 300 G without coil

Produkt-Code: Zbiornik buforowy OEM BLACK V2 300G bez wężownicy



Pufferspeicher für Warmwasser aus schwarzem Stahl, isoliert, in OEM BLACK v2 300 G Gehäuse ohne Spule, mit einem Fassungsvermögen von 300 Litern, wird zur Speicherung von heißem Kesselwasser verwendet, das dann zur Versorgung des Heizsystems (z. B. Fußboden-, Wand- oder Heizkörperheizung) genutzt werden kann, wenn der Ofen oder Kessel nicht läuft. Es dient als eine Art Wärmespeicher.

Produktvarianten

Index	Preis
BUFFER TANK OEM BLACK v2 300 G without coil Zbiornik buforowy OEM BLACK V2 300G bez wężownicy	Produktpreise nur nach Anmeldung sichtbar. Wenn Sie noch kein Konto haben, registrieren Sie sich bitte.

Beschreibung des Produkts

Pufferspeicher für Warmwasser aus schwarzem Stahl, isoliert, in OEM BLACK v2 300 G Gehäuse ohne Spule, mit einem Fassungsvermögen von 300 Litern, wird zur Speicherung von heißem Kesselwasser verwendet, das dann zur Versorgung des Heizsystems (z. B. Fußboden-, Wand- oder Heizkörperheizung) genutzt werden kann, wenn der Ofen oder Kessel nicht läuft. Es dient als eine Art Wärmespeicher. Pufferspeicher, einschließlich solcher, die für Wärmepumpen bestimmt sind, dienen zur Speicherung von Wärme für Heizzwecke und zur Erhöhung der Trägheit des zentralen Heizsystems. Dies zielt unter anderem darauf ab, das Schalten (häufiges Ein- und Ausschalten) von Wärmequellen zu reduzieren und eine kontinuierliche Beheizung des zentralen Heizsystems zu ermöglichen, wenn das Heizgerät die Bereitstellung von Warmwasser priorisiert. Im Fall von Luft-Wasser-Wärmepumpen erleichtern

Pufferspeicher erheblich den Abtauungsprozess der Pumpe. Die Reduzierung des Schaltens durch den Einsatz eines Pufferspeichers verlängert die Lebensdauer von Wärmepumpen, Kesseln, Kaminen oder anderen Wärmequellen erheblich und reduziert auch die Anzahl von Ausfällen der Heizgeräte. Der 300-Liter-Pufferspeicher OEM BLACK v2 300 G ohne Spule ist für eine einzige Wärmequelle ausgelegt. Technische Daten: Maximale Betriebstemperatur: 95°C Maximaler Betriebsdruck: 5 bar Energieklasse: C Gewicht: 55 kg Abmessungen: 1230x760 mm
