

Licznik energii z połączeniem Modbus

SE-MTR-3Y-400V-A



AKCESORIA

Licznik energii z połączeniem Modbus dla instalacji SolarEdge

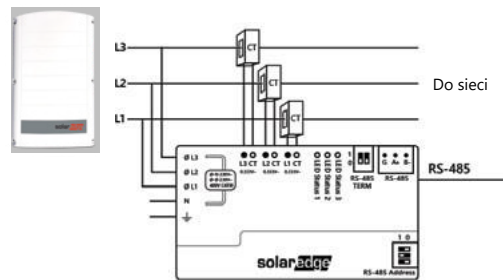
- Wysoka precyzja odczytów licznika na potrzeby monitorowania produkcji/zużycia
- Odczyty licznika importu/eksportu na potrzeby funkcji ograniczenia eksportu
- Niewielki rozmiar i łatwość instalacji – pasuje do standardowych rozdzielnic
- Obsługa instalacji mieszkalnych, komercyjnych i użytkowych
- Obsługa terminacji linii 120 Ω dla RS485

Licznik energii z połączeniem Modbus

SE-MTR-3Y-400V-A

ZAMAWIAJĄC LICZNIK, ZAMÓW RÓWNIEŻ PRZEKŁADNIKI PRĄDOWE:

MODEL PRZEKŁADNIKA PRĄDOWEGO ⁽¹⁾	PRĄD ZNAMIONOWY RMS (A)	WYMIARY WEWNĘTRZNE (A X B) / ZEWNĘTRZNE (C X D)
SE-CTML-0350-070	70	10 x 10 mm / 25,4 x 39 mm
SECT-SPL-100A-A	100	16 x 16 mm / 44 x 31 mm
SECT-SPL-250A-A	250	24 x 25 mm / 46,2 x 65,4 mm
SECT-SPL-1000A-A	1 000	52 x 52 mm / 120 x 125 mm
SE-CTB-4x4-1200	1 200	102 x 102 mm / 158 x 168 mm
SE-CTB-4x4-2000	2 000	102 x 102 mm / 158 x 168 mm
SE-CTB-4x4.5-3000	3 000	114 x 102 mm / 171 x 168 mm

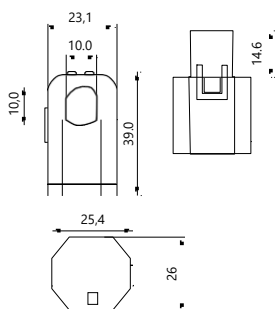


(1) Jeden przekładnik prądowy na fazę; w przypadku innych wartości znamionowych skontaktuj się z SolarEdge

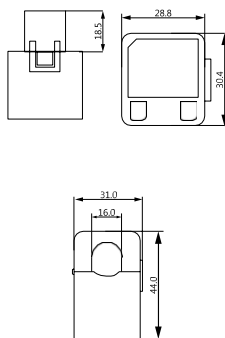
* Długość wszystkich skrosowanych par przewodów przekładników prądowych wynosi 2,4 m.

Wymiary przekładnika prądowego

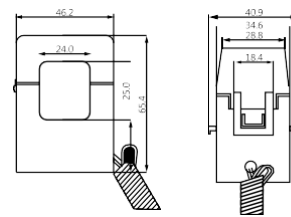
Przekładnik prądowy 70 A



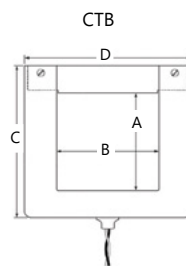
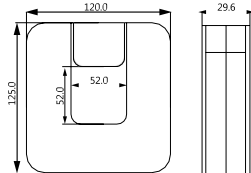
Przekładnik prądowy 100 A



Przekładnik prądowy 250 A



Przekładnik prądowy 1000 A



*Wszystkie wymiary są podane w milimetrach

SE-MTR-3Y-400V-A JEDN.

PARAMETRY ELEKTRYCZNE

Zakres napięcia roboczego	Faza do fazy	176 - 440	Vac
	Faza do przewodu zerowego	102 - 305	Vac
Zakres napięcia znamionowego	Faza do fazy	220 - 400	Vac
	Faza do przewodu zerowego	od 120 do 277	Vac
Częstotliwość AC		45 - 65	Hz
Obsługiwane sieci ⁽²⁾ – jednofazowa; trójfazowa		L / N / PE; L1 / L 2 / L3 / N / PE	
Zużycie energii (maks.)		3	W
Wejścia przekładnika prądowego		333	mV

KOMUNIKACJA

Obsługiwane interfejsy komunikacyjne	RS485 komunikacja półduplexowa, 3 przewody (A, B, uziemienie)	
Czas reakcji ⁽³⁾	≤200	ms
Identyfikator urządzenia domyślnego (Modbus)	2	
Terminacja linii RS485	120	Ω

DOKŁADNOŚĆ (PRZY 25°C, PF: 1)⁽⁴⁾

1% - 100% prądu znamionowego przekładnika	±1,25	%
Dokładność IEC	IEC 62053-21 klasa 1, IEC 62053-23 klasa 2	

ZGODNOŚĆ Z NORMAMI

Bezpieczeństwo	IEC 61010-1, UL 61010-1, CAN/CSA-C22.2 nr 61010-1-04	
Odporność na zakłócenia	EN 61326: 2000, EN 61000-4-2, EN 61000-4-3, EN 61000-4-4, EN 61000-4-5, EN 61000-4-6, EN 61000-4-5, EN 61000-4-6,	
EMC	EN 55022 klasa B	

PARAMETRY INSTALACJI

Wymiary (wys. x szer. x gł.)	75 x 138,6 x 35	mm
Masa	225 / 0,49	g / lb
Zakres temperatur pracy	od -40 do +85	°C
Wilgotność względna (bez kondensacji)	Od 5% do 90% w temp. do 40°C, zmniejszając liniowość do 50% wilg. wzgl. w temp. 55°C	
Stopień ochrony	IP20 – rozwiązanie odpowiednie do użytku wewnątrz budynków	
Rodzaj montażu	Szyna DIN / montaż powierzchniowy	
Blok zaciskowy do podłączenia napięcia AC	do 12 / 2,5	AWG/mm ²
Blok zaciskowy do połączeń komunikacyjnych	24 / 0,2 do 14 / 2	AWG/mm ²
Blok zaciskowy do podłączenia przekładników prądowych	24 / 0,2 do 14 / 2	AWG/mm ²

(2) Do użytkowania licznika nie jest wymagane uziemienie ochronne

(3) Dotyczy zastosowania w celu ograniczenia mocy. Jeżeli licznik jest podłączony do punktu przyłączenia do sieci i jeżeli RS485 zastosowano do wielu falowników

(4) ±1,75% od 10% do 100% prądu znamionowego dla przekładników prądowych SE-CTB

© SolarEdge Technologies Ltd. Wszystkie prawa zastrzeżone. SOLAREEDGE, logo SolarEdge, OPTIMIZED BY SOLAREEDGE są znakami towarowymi lub zastrzeżonymi znakami towarowymi SolarEdge Technologies, Inc. Wszystkie pozostałe znaki handlowe wymienione w niniejszym dokumencie są znakami towarowymi ich właścicieli. Data: DS-00002-1.0-POL. Dane mogą ulec zmianie bez powiadomienia.

CE RoHS

solarEdge