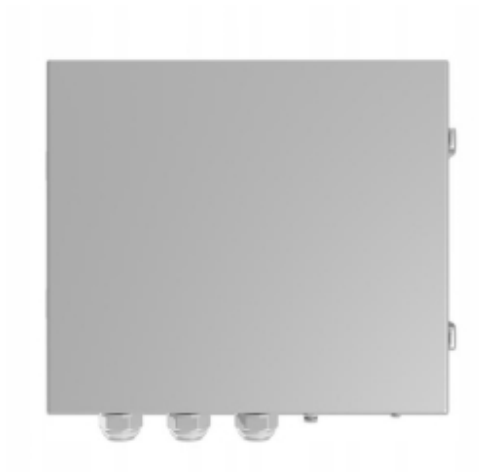


## HUAWEI Backup Box-B0

Code produit: AME.backup.huawei.02



La Backup Box B0 est un module d'alimentation de secours pour les onduleurs monophasés de la série L1 de Huawei. La Backup Box B0 est utilisée dans les systèmes d'installation de PV sur les toits des bâtiments pour contrôler l'état de fonctionnement du réseau et le fonctionnement en mode îlot de l'onduleur. En cas de panne du réseau, l'onduleur passe en mode de fonctionnement en îlot et alimente en électricité les appareils non connectés au réseau électrique en mode de secours. Après résolution de la panne du réseau, l'onduleur repasse en mode connecté au réseau. Du côté du réseau du dispositif Backup Box B0, une protection contre les surtensions SPD doit être installée.

## Variantes de produits

Indice	Prix
<b>HUAWEI Backup Box-B0</b> AME.backup.huawei.02	Les prix des produits ne sont visibles qu'après connexion. Si vous n'avez pas de compte, inscrivez-vous.

## Description du produit

La Backup Box B0 est un module d'alimentation de secours pour les onduleurs monophasés de la série L1 de Huawei. La Backup Box B0 est utilisée dans les systèmes d'installation de PV sur les toits des bâtiments pour contrôler l'état de fonctionnement du réseau et le fonctionnement en mode îlot de l'onduleur. En cas de panne du réseau, l'onduleur passe en mode de fonctionnement en îlot et alimente en électricité les appareils non connectés au réseau électrique en mode de secours. Après résolution de la panne du réseau, l'onduleur repasse en mode connecté au réseau. Du côté du réseau du dispositif Backup Box B0, une protection contre les surtensions SPD doit être installée.

Caractéristiques de la Backup Box B0 : Détection et commutation automatiques Fournit une alimentation de secours

fiable Compatible avec les onduleurs monophasés Huawei L1 Détection automatique de la perte de tension du réseau et commutation sur la batterie LUNA2000 Puissance apparente maximale : 5 kVA Données techniques du module d'alimentation de secours Backup Box B0 : SORTIE AC (SUR LE RÉSEAU) Connexion au réseau : Monophasé Tension nominale : 220 V / 230 V Fréquence AC : 50Hz / 60Hz Plage de tension de sortie AC : 198 V ~ 253 V SORTIE AC (DE SECOURS) Installation - Monophasée Tension nominale - 220VAC/230VAC Fréquence nominale - 50Hz/60Hz Puissance maximale - 5 kVA Courant maximal - 22,7 A Temps de commutation <3s DONNÉES GÉNÉRALES Plage de température de fonctionnement -25°C ~ +45°C Humidité relative 0% RH - 100% RH Dimensions (largeur x hauteur x profondeur) 400 x 350 x 130 mm Poids 11 kg Indice de protection IP 65