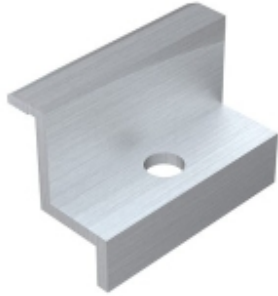


Silver 30mm end clamp

Code produit: K.40x40.15



La pince d'extrémité argentée de 30 mm, anodisée, est un élément clé dans l'installation des panneaux photovoltaïques. Fabriquée à partir d'aluminium de haute qualité, elle assure une facilité d'installation et une durabilité dans différentes conditions météorologiques. Grâce à sa conception et à son matériau, elle constitue une solution fiable pour la fixation sécurisée des panneaux photovoltaïques.

Variantes de produits

Indice	Prix
Silver 30mm end clamp K.40x40.15	Les prix des produits ne sont visibles qu'après connexion. Si vous n'avez pas de compte, inscrivez-vous.

Description du produit

La pince d'extrémité argentée de 30 mm, anodisée, est un élément clé dans l'installation des panneaux photovoltaïques. Fabriquée à partir d'aluminium de haute qualité, elle assure une facilité d'installation et une durabilité dans différentes conditions météorologiques. Grâce à sa conception et à son matériau, elle constitue une solution fiable pour la fixation sécurisée des panneaux photovoltaïques.