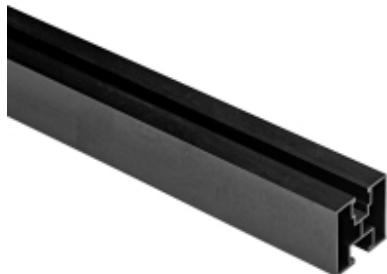


The black aluminum profile 40x40 with a hexagonal screw, L=2200mm, 0.81kg/m.

Code produit: **K.40x40.2**



Le profilé en aluminium 40x40 avec une vis hexagonale et des dimensions L: 2200mm est fabriqué en aluminium. Son principal usage est de permettre l'installation de panneaux photovoltaïques à l'aide de pinces centrales et finales.

Variantes de produits

Indice	Prix
The black aluminum profile 40x40 with a hexagonal screw, L=2200mm, 0.81kg/m. K.40x40.2	Les prix des produits ne sont visibles qu'après connexion. Si vous n'avez pas de compte, inscrivez-vous.

Description du produit

Le profilé en aluminium 40x40 avec une vis hexagonale et des dimensions L: 2200mm est fabriqué en aluminium. Son principal usage est de permettre l'installation de panneaux photovoltaïques à l'aide de pinces centrales et finales. Ce profilé comprend des éléments de montage : Montage du canal supérieur : Il s'agit d'une rainure coulissante avec une bille M8, permettant une fixation flexible des panneaux. Il est fixé à l'aide d'un écrou carré M8. Montage du canal inférieur : Il utilise une vis M10 à tête hexagonale, assurant un montage solide et sécurisé. Grâce à ces éléments de montage et à une structure spécialement conçue, ce profilé est hautement fonctionnel et permet un montage stable des panneaux photovoltaïques dans diverses conditions et configurations. Section transversale : 40x40 mm Longueur : 2200 mm (± 5 mm) Matériau : Aluminium de qualité EN-AW-6063 selon la norme PN-EN 573-3:2019, alliage T6 selon la norme PN-EN 755-2:2016.