

BODNÁR LÁSZLÓ

Műszaki támogató
Inverter specialista, FoxESS szervíz
✉ laszlo.bodnar@keno-energy.hu



INVERTEREK beüzemelése és monitoring beállítási útmutatója

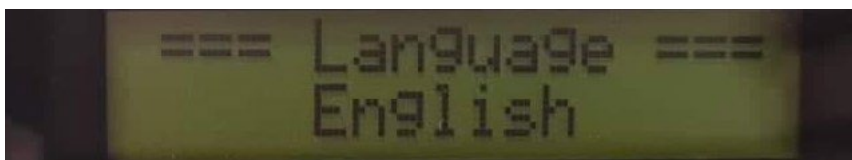
FoxESS inverter beüzemelése:

Beüzemelés előtt ellenőrizzük az AC és DC oldal elektromos kötéseit:

1. Győződjünk meg arról hogy a DC oldali feszültség az inverter üzemi tartományán belül van.
2. A kötések megfelelően meg vannak húzva, a csatlakozók kattanásig össze vannak kapcsolva, nincs polaritás csere.
3. Az AC oldalon megfelelő keresztmetszetet használunk, kötések helyesek, és megfelelően meg vannak húzva.

Inverter bekapcsolása:

1. A védelmi dobozok áram alá helyezése után, az inverter forgó kapcsolóját fordítsa el **ON** állásba.
2. Pár másodperc múlva az inverter kijelzője világítani kezd, majd a nyelv beállítás opció jelenik meg. (Jelenleg magyar nyelv nem érhető el, így válasszuk a számunkra megfelelő nyelvet.)



Az inverter érintőgombja az alábbi módon működik:

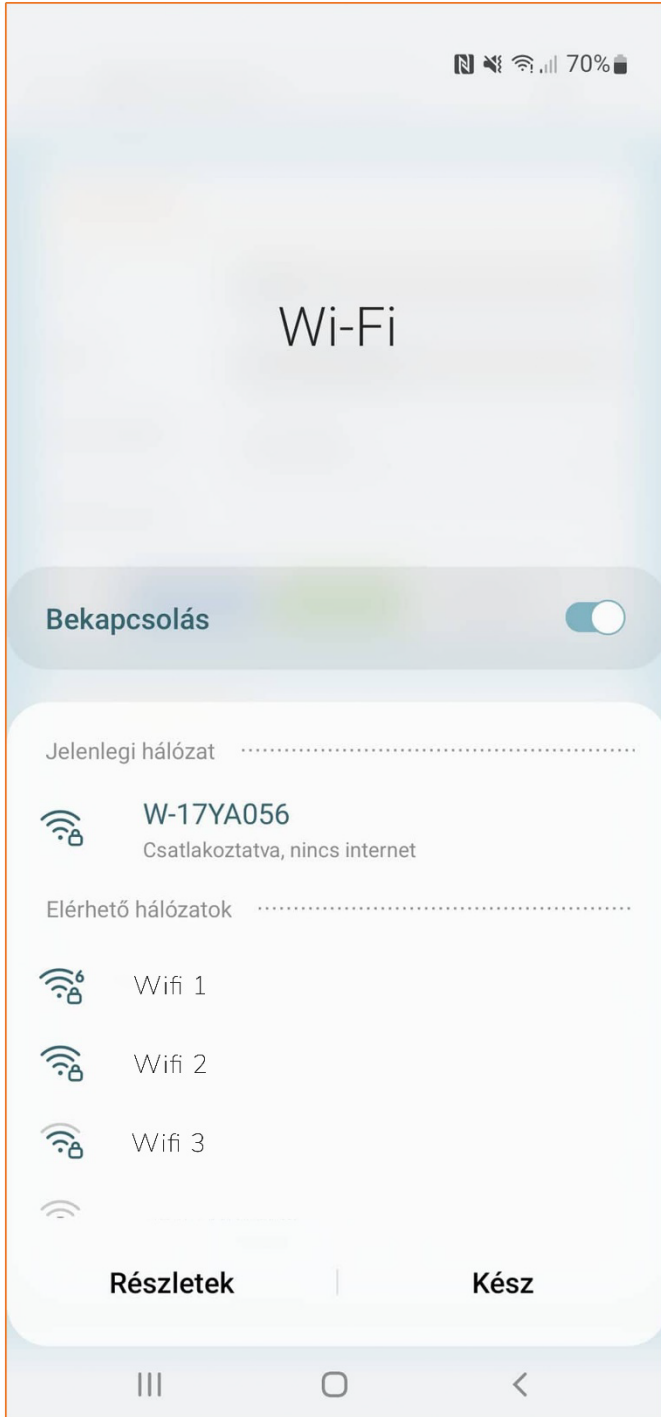
- rövid érintés---> léptetés
 - hosszú érintés---> belépés, elfogadás
3. Nyelvválasztás után a hálózati kódot kell kiválasztanunk



- Az **újabb szoftverrel** rendelkező inverterek tartalmazzák a "**Hungary**" hálózati beállítást, így azt válasszuk.
 - Amennyiben **régebbi a szoftververzió** úgy válasszuk ki az **EN50549_PL** hálózati beállítást. (Ez a kód teljes egészében megegyezik a magyar beállítással, csak a hálózatfigyelési idő tér el)
4. Ezután az inverter hálózatfigyelési üzemmódba vált, majd visszaszámol.
Az idő letelte után, amennyiben a telepítés megfelelő, a "**Normal**" felirat alatt az inverter aktuális termelése látható.



Monitoring beállítási útmutató



Az inverter áram alá helyezése előtt, csatlakoztassa a Wifi Sticket. Az inverter internetre való csatlakoztatására a bekapcsolás után 15 perc áll rendelkezésére.

- 1** Csatlakozzon rá az inverter wifijére
- 2** Csatlakozási jelszó: **mtmt2020**
- 3** Csatlakozás után előfordulhat, hogy az alábbi üzenetet látja: **„Nincs internet, megtartja a kapcsolatot?”** Ez esetben válassza az, **IGEN** opciót.

*A folytatáshoz nyissa meg a telefon böngészőjét.

BODNÁR LÁSZLÓ

Műszaki támogató
Inverter specialista, FoxESS szervíz
✉ laszlo.bodnar@keno-energy.hu

13:47 70%

192.168.1.1

Set-up net

IP: 0.0.0.0

Mac: bc:ff:4d:22:3b:82

Wifi SSID: Kenoenergy

Password:

Save Refresh Clear

Local upgrade

SN: 609W2F3F17YA056

Software version: 3.03

Hardware version: 1.03

Select File: Please select Only .bin files can be uploaded

0%

Upgrade Clear

4 Az URL címsorba írja be az alábbi IP címet: **192.168.1.1**

Beírás után megjelenik az alábbi felület, ami pár mp alatt betölt, majd láthatóvá válnak az elérhető hálózatok.

Válassza ki a hálózatot, amire csatlakozni szeretne, majd írja be a jelszót, ezután menjen a **Save** gombra.

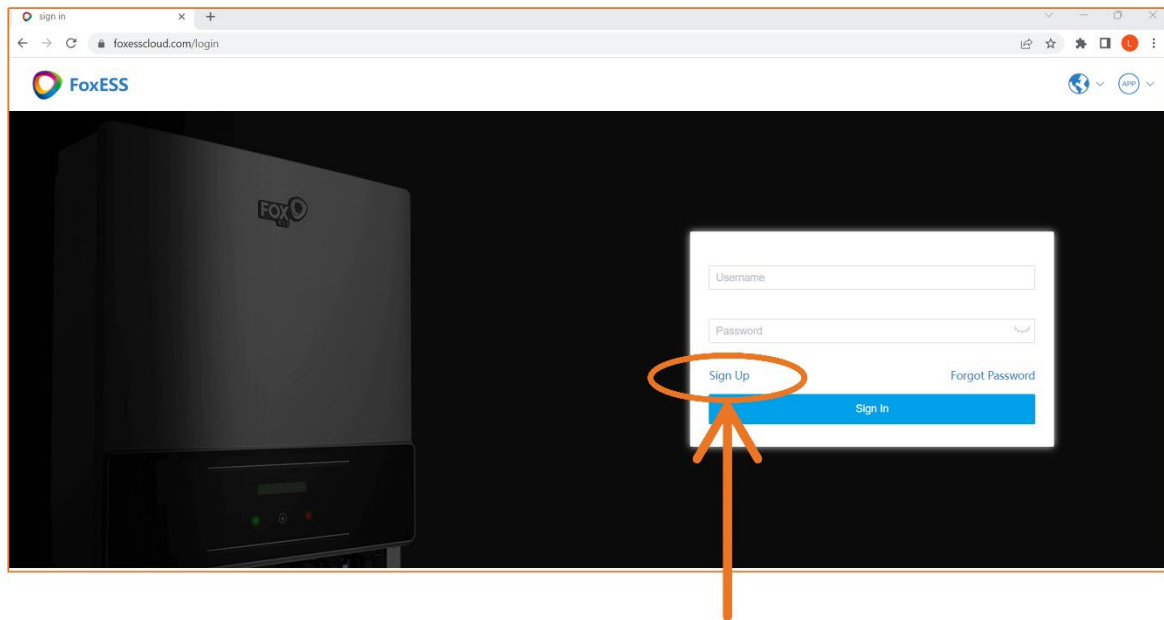
Ha a beírt jelszó helyes, zöld színű **SUCCESS** üzenet jelenik meg. Az invertert így sikeresen csatlakoztatta az internetre.

5 A következő lépés a **REGISZTRÁCIÓ** a felügyeleti platformra.

BODNÁR LÁSZLÓ

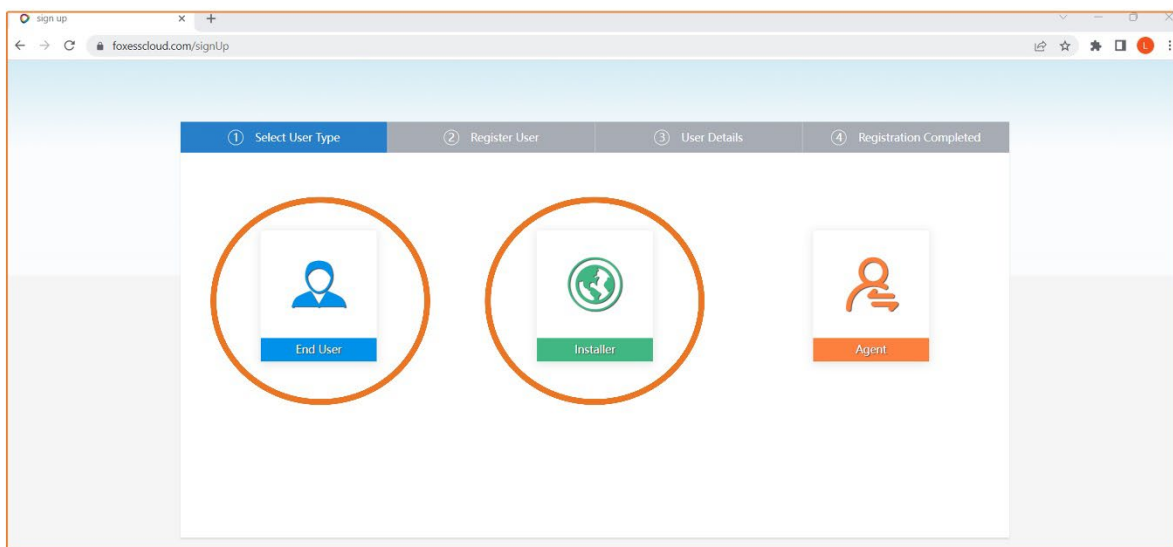
Műszaki támogató
Inverter specialista, FoxESS szervíz
✉ laszlo.bodnar@keno-energy.hu

6 Írja be az URL címsorba az alábbiakat: **foxesscloud.com/login**



7 Kattintson a **Sign Up** (Regisztráció) gombra

8 Válassza ki az Ön számára aktuális opciót (End User-Végfelhasználó / Installer-Telepítő)

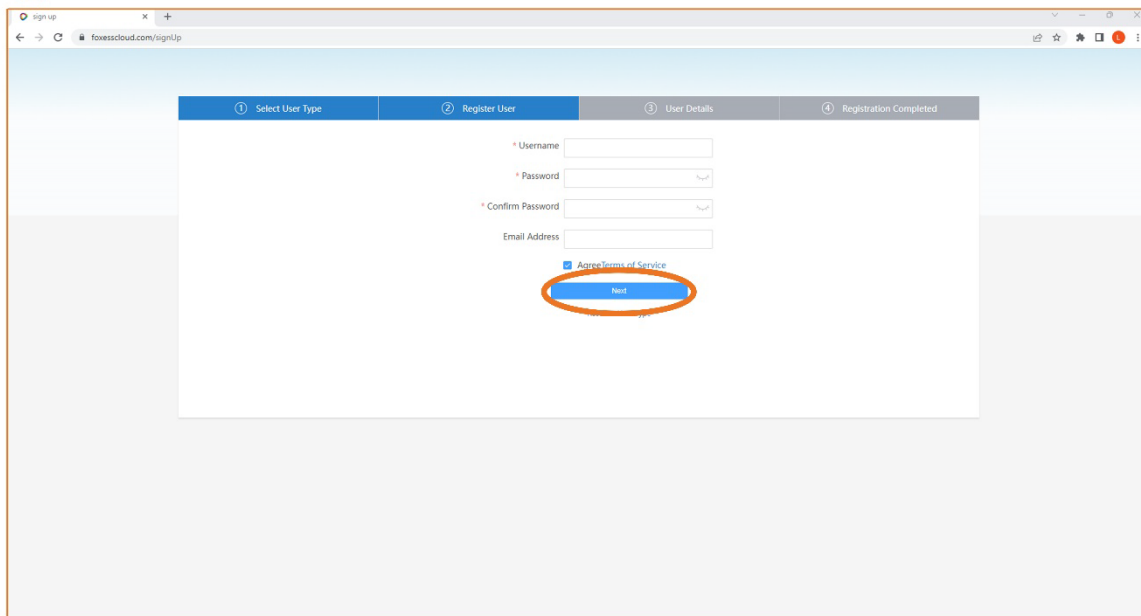


BODNÁR LÁSZLÓ

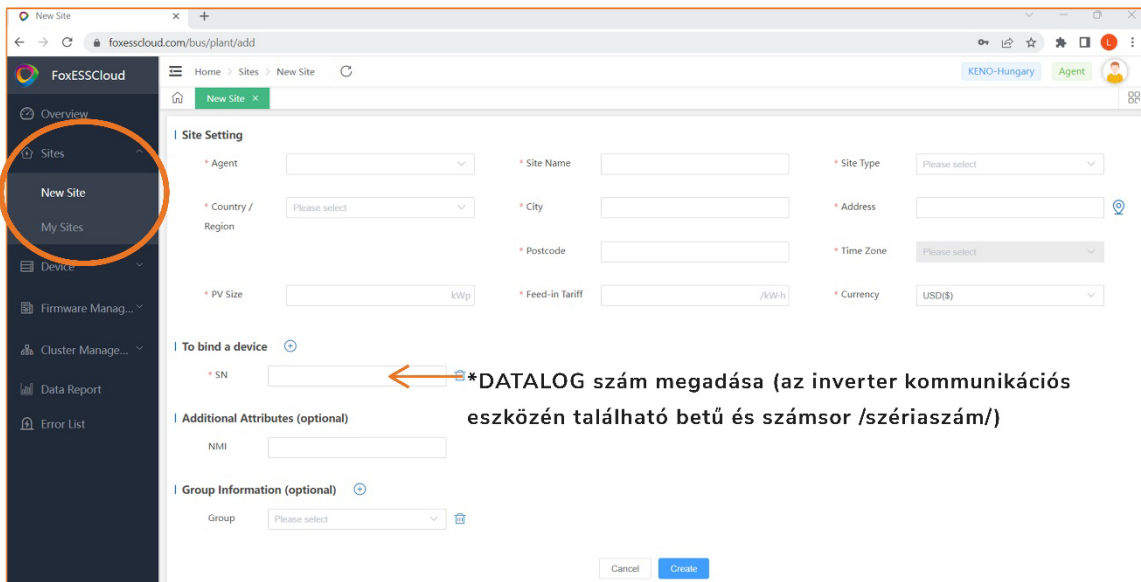
Műszaki támogató
Inverter specialista, FoxESS szervíz

✉ laszlo.bodnar@keno-energy.hu

- 9 A megfelelő opció kiválasztása után töltsé ki az űrlapokat, majd lépjen tovább.



- 10 A regisztráció után jelentkezzen be, és a Sites -> New Site ablak lenyitása után tudja az új telepítéseit aktiválni, az adatok kitöltésével.



- ✓ A felvitt telepítések ezután láthatóak a My Sites aloldalon, amin keresztül felügyelheti a telepítési rendszereit

BODNÁR LÁSZLÓ

Műszaki támogató
Inverter specialista, FoxESS szervíz

✉ laszlo.bodnar@keno-energy.hu

Beüzemelésnél előforduló hibák:

1. *Az inverter bekapcsolás után sem mutat semmit.*

Megoldás: Ellenőrizzük az AC és DC oldalt (kötések, csatlakozások)

2. *AFCI fault*

Megoldás: Az invertert csatlakoztassuk az internetre, majd az inverter széria számát felírva vegyük fel a kapcsolatot a műszaki támogatóval.

Gyakran előforduló hibák:

1. *Az IP cím beírása után nem tölt be az oldal.*

Megoldás: Lejárt a 15 perces időtartam a kapcsolat beállítására (kapcsolja ki, majd teljesen áramtalanítsa az invertert, várjon kicsit, majd kapcsolja vissza, és kezdje el újból a beállítást)

A "kapcsolat megtartása az eszközzel" üzenet nem került elfogadásra. (Csatlakozás után ezt az opciót mindenképp fogadja el).

2. *Az inverter nem kapcsolódik az internetre.*

Megoldás: Ellenőrizzük le a telefonunkon a hálózatot, van internet? Megfelelő a jelszó?

Wifi üzemmódja *ne "dual"* legyen (2,4Ghz VAGY 5Ghz) vagy egyik, vagy másik!

Hiba esetén vegye fel a kapcsolatot kollégánkkal:

BODNÁR LÁSZLÓ

Műszaki támogató
Inverter specialista, FoxESS szervíz

✉ laszlo.bodnar@keno-energy.hu