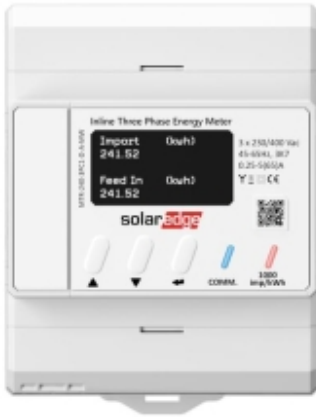


SolarEdge MTR-240-3PC1-D-A-MW licznik bezpośredni MTR EU3 3faz.

Kod produktu: **AF.licznik.solaredge.03**



SolarEdge MTR-240-3PC1-D-A-MW to zaawansowany licznik bezpośredni, idealny do montażu w standardowych rozdzielnicach elektrycznych. Gwarantuje precyzyjny pomiar energii z dokładnością do 1% oraz posiada wbudowane przekładniki prądowe, co ułatwia szybką instalację i zmniejsza koszty robocizny. Dzięki integracji z SolarEdge Energy Net, umożliwia bezprzewodową komunikację z falownikiem oraz obsługę limitów eksportu/importu energii. Może być podłączony bezpośrednio do 65 A na fazę zarówno w przypadku połączeń jedno-, jak i trójfazowych. Konfiguracja jest prosta dzięki automatycznemu wykrywaniu przez falownik SolarEdge, a monitorowanie odbywa się za pomocą aplikacji mobilnej SetApp. To kompleksowe rozwiązanie pomiarowe, które pozwala zwiększyć dochody poprzez optymalizację wykorzystania energii.

Warianty produktów

Indeks	Cena
SolarEdge MTR-240-3PC1-D-A-MW licznik bezpośredni MTR EU3 3faz. AF.licznik.solaredge.03	Ceny produktów widoczne dopiero po zalogowaniu. Jeżeli nie posiadasz konta, zarejestruj się.

Opis produktu

SolarEdge MTR-240-3PC1-D-A-MW to zaawansowany licznik bezpośredni, idealny do montażu w standardowych rozdzielnicach elektrycznych. Gwarantuje precyzyjny pomiar energii z dokładnością do 1% oraz posiada wbudowane przekładniki prądowe, co ułatwia szybką instalację i zmniejsza koszty robocizny. Dzięki integracji z SolarEdge Energy Net, umożliwia bezprzewodową komunikację z falownikiem oraz obsługę limitów eksportu/importu energii. Może być podłączony bezpośrednio do 65 A na fazę zarówno w przypadku połączeń jedno-, jak i trójfazowych. Konfiguracja jest prosta dzięki automatycznemu wykrywaniu przez falownik SolarEdge, a monitorowanie odbywa się za pomocą aplikacji

mobilnej SetApp. To kompleksowe rozwiązanie pomiarowe, które pozwala zwiększyć dochody poprzez optymalizację wykorzystania energii. Dane techniczne licznika pomiaru bezpośredniego SolarEdge Home: Napięcie znamionowe: 3 x 230/400 Vac Faza do fazy 320 - 460 Vac Faza do przewodu zerowego: 184 - 264.5 Vac Częstotliwość AC: 45 - 65 Hz Maksymalny prąd (Imax): 65 A Prąd przejściowy (Itr) 0.5 A Prąd startowy (Ist) 20 mA Prąd minimalny (Imin) 0.25 A Prąd odniesienia (Iref) 5 A Przekrój bloku zaciskowego RS485 0.2 - 2 mm² Przyłącze RS485 komunikacja półduplexowa, 3 przewody (A, B, GND) Protokół MODBUS RTU Rozdzielczość aktualizacji rejestru mocy <200 ms Wszystkie pozostałe rejestry < 4 s Terminacja linii RS485 120 (wybieralne) Ω Wyświetlacz 8-cyfrowy Stopień ochrony (wewnątrz) IP51 Wspornik montażowy Szyna DIN Masa 320 g Materiał Poliwęglan Lexan 503R Wymiary (szer. x wys. x głęb.) 72 x 90 x 58 mm