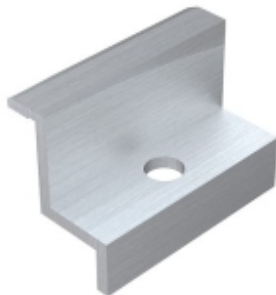


Klema końcowa 35mm srebrna

Kod produktu: K.40x40.17



Klema końcowa srebrna 35 mm, anodowana, stanowi kluczowy element montażu paneli fotowoltaicznych. Wyprodukowana z najwyższej jakości aluminium, zapewnia łatwość montażu oraz trwałość w różnych warunkach atmosferycznych. Dzięki swojej konstrukcji i materiałowi jest niezawodnym rozwiązaniem do stabilnego mocowania paneli fotowoltaicznych.

Warianty produktów

Indeks	Cena
Klema końcowa 35mm srebrna K.40x40.17	Ceny produktów widoczne dopiero po zalogowaniu. Jeżeli nie posiadasz konta, zarejestruj się.

Opis produktu

Klema końcowa srebrna 35 mm, anodowana, stanowi kluczowy element montażu paneli fotowoltaicznych. Wyprodukowana z najwyższej jakości aluminium, zapewnia łatwość montażu oraz trwałość w różnych warunkach atmosferycznych. Dzięki swojej konstrukcji i materiałowi jest niezawodnym rozwiązaniem do stabilnego mocowania paneli fotowoltaicznych.