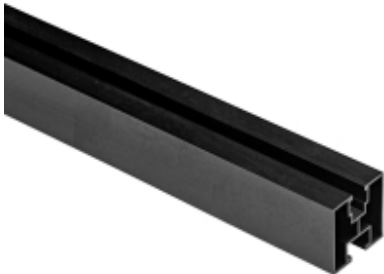


## Profil aluminiowy 40x40 na śrubę sześciokątną L=2200mm czarny 0,81kg/m

Kod produktu: K.40x40.2



Profil aluminiowy 40x40 na śrubę sześciokątną o wymiarach L: 2200mm wykonany jest z aluminium. Jego głównym zastosowaniem jest umożliwienie montażu paneli fotowoltaicznych za pomocą klem środkowych i końcowych.

### Warianty produktów

Indeks	Cena
<b>Profil aluminiowy 40x40 na śrubę sześciokątną L=2200mm czarny 0,81kg/m</b> K.40x40.2	Ceny produktów widoczne dopiero po zalogowaniu. Jeżeli nie posiadasz konta, zarejestruj się.

### Opis produktu

Profil aluminiowy 40x40 na śrubę sześciokątną o wymiarach L: 2200mm wykonany jest z aluminium. Jego głównym zastosowaniem jest umożliwienie montażu paneli fotowoltaicznych za pomocą klem środkowych i końcowych. Profil ten posiada elementy montażowe: Montaż kanału górnego: Jest to wpust przesuwny z kulką M8, który umożliwia elastyczne mocowanie paneli. Do jego zamocowania wykorzystuje się nakrętkę kwadratową M8. Montaż kanału dolnego: Wykorzystuje się w nim śrubę M10 z łbem sześciokątnym, co zapewnia solidne i bezpieczne mocowanie. Dzięki tym elementom montażowym oraz specjalnie zaprojektowanej konstrukcji, profil ten jest wysoce funkcjonalny i umożliwia stabilny montaż paneli fotowoltaicznych w różnych warunkach i konfiguracjach. Przekrój: 40x40 mm Długość: 2200 mm (± 5 mm) Materiał: aluminium gatunku EN-AW-6063 wg normy PN-EN 573-3:2019, stop T6 wg normy PN-EN 755-2:2016