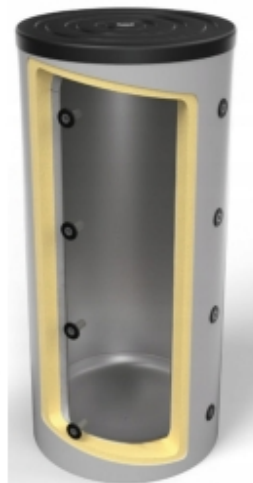


## Zbiornik buforowy OEM BLACK V2 300G bez wężownicy

Kod produktu: Zbiornik buforowy OEM BLACK V2 300G bez wężownicy



Bufor wody kotłowej ze stali czarnej, ocieplony, w pokrowcu OEM BLACK v2 300 G bez wężownicy o pojemności 300 litrów służy do przechowywania ciepłej wody kotłowej, która następnie może być wykorzystywana do dostarczania energii cieplnej do systemu ogrzewania (np. podłogowego, ściennego, czy też kaloryferów) w momencie, kiedy piec lub kocioł nie pracuje. Stanowi on rodzaj magazynu ciepła.

## Warianty produktów

Indeks	Cena
<b>Zbiornik buforowy OEM BLACK V2 300G bez wężownicy</b> Zbiornik buforowy OEM BLACK V2 300G bez wężownicy	Ceny produktów widoczne dopiero po zalogowaniu. Jeżeli nie posiadasz konta, zarejestruj się.

## Opis produktu

Bufor wody kotłowej ze stali czarnej, ocieplony, w pokrowcu OEM BLACK v2 300 G bez wężownicy o pojemności 300 litrów służy do przechowywania ciepłej wody kotłowej, która następnie może być wykorzystywana do dostarczania energii cieplnej do systemu ogrzewania (np. podłogowego, ściennego, czy też kaloryferów) w momencie, kiedy piec lub kocioł nie pracuje. Stanowi on rodzaj magazynu ciepła. Zbiorniki buforowe, w tym te dedykowane do pomp ciepła, są przeznaczone do przechowywania ciepła w celach grzewczych oraz zwiększenia inercji układu centralnego ogrzewania. Ma to na celu m.in. zredukowanie cyklowania (częstego włączania i wyłączania) źródeł ciepła oraz umożliwienie ciągłego ogrzewania układu centralnego ogrzewania, gdy urządzenie grzewcze priorytetowo dostarcza ciepłą wodę użytkową. W przypadku pomp ciepła powietrznych, zbiorniki buforowe znacząco ułatwiają proces

odmrażania pompy. Niwelowanie cyklowania poprzez zastosowanie zbiornika buforowego znacząco wydłuża żywotność pomp ciepła, kotłów, kominków czy innych źródeł ciepła, a także prowadzi do zmniejszenia liczby awarii urządzeń grzewczych. Zbiornik buforowy 300l. OEM BLACK v2 300 G bez węzownicy- bez węzownicy jest dedykowana do jednego źródła ciepła. Dane techniczne: Maksymalna temperatura pracy: 95°C Maksymalne ciśnienie pracy: 5 bar Klasa energetyczna: C Waga: 55kg Wymiary: 1230x760mm

---