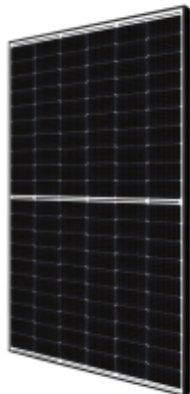


## Canadian Solar TOPHiKu6 54TD 460W BF N-Type

Kod produktu: PV.canadian.bf.460.ntype



### Od ilości:

≥ 36 szt. Ceny produktów widoczne dopiero po zalogowaniu. Jeżeli nie posiadasz konta, zarejestruj się.

≥ 360 szt. Ceny produktów widoczne dopiero po zalogowaniu. Jeżeli nie posiadasz konta, zarejestruj się.

Moduł fotowoltaiczny Canadian Solar TOPHiKu6 54TD 460W BF N-Type to zaawansowane rozwiązanie, które zapewnia wysoką wydajność i niezawodność.

### Zalety panelu fotowoltaicznego Canadian Solar CS6.1-54TD-460:

- Sprawność modułu: do 23,0%
- Doskonałe działanie anti-LeTID i anti-PID: Moduł jest odporny na degradację wywołaną zjawiskiem LeTID (Light and elevated Temperature Induced Degradation) oraz PID (Potential Induced Degradation), co zwiększa jego trwałość i niezawodność.
- Niska degradacja mocy: Charakteryzuje się niską degradacją mocy, co przekłada się na wysoką wydajność energetyczną przez cały okres eksploatacji modułu.
- Niższy współczynnik temperaturowy (Pmax): -0.29%/°C, pozwala na zwiększenie uzysku energii w gorącym klimacie, co jest kluczowe dla regionów o wysokich temperaturach.
- Wysoka sprawność i niska degradacja mocy modułu przyczyniają się do obniżenia całkowitego kosztu energii elektrycznej oraz kosztów systemu fotowoltaicznego.
- Konstrukcja modułu minimalizuje wpływ mikropęknięć, co zwiększa jego trwałość i niezawodność.

## Warianty produktów

Indeks	Cena
<b>Canadian Solar TOPHiKu6 54TD 460W BF N-Type</b> PV.canadian.bf.460.ntype	Ceny produktów widoczne dopiero po zalogowaniu. Jeżeli nie posiadasz konta, zarejestruj się.

## Opis produktu

Moduł fotowoltaiczny Canadian Solar TOPHiKu6 54TD 460W BF N-Type to zaawansowane rozwiązanie, które zapewnia wysoką wydajność i niezawodność.

### Zalety panelu fotowoltaicznego Canadian Solar CS6.1-54TD-460:

- Sprawność modułu: do 23,0%
- Doskonałe działanie anti-LeTID i anti-PID: Moduł jest odporny na degradację wywołaną zjawiskiem LeTID (Light and elevated Temperature Induced Degradation) oraz PID (Potential Induced Degradation), co zwiększa jego trwałość i niezawodność.
- Niska degradacja mocy: Charakteryzuje się niską degradacją mocy, co przekłada się na wysoką wydajność energetyczną przez cały okres eksploatacji modułu.
- Niższy współczynnik temperaturowy (Pmax):  $-0.29\%/^{\circ}\text{C}$ , pozwala na zwiększenie uzysku energii w gorącym klimacie, co jest kluczowe dla regionów o wysokich temperaturach.
- Wysoka sprawność i niska degradacja mocy modułu przyczyniają się do obniżenia całkowitego kosztu energii elektrycznej oraz kosztów systemu fotowoltaicznego.
- Konstrukcja modułu minimalizuje wpływ mikropęknięć, co zwiększa jego trwałość i niezawodność.

### Dane Techniczne Modułu Canadian Solar TOPHiKu6 54TD 460W BF N-Type:

Nominalna Maksymalna Moc (Pmax): 460 W

Optymalne Napięcie Pracy (Vmp): 33.4 V

Optymalny Prąd Pracy (Imp): 13.78 A

Napięcie Obwodu Otwartego (Voc): 39.3 V

Prąd Zwarcia (Isc): 14.69 A

Zakres Temperaturowy Pracy: Od  $-40^{\circ}\text{C}$  do  $+85^{\circ}\text{C}$

Maksymalne Napięcie Systemowe: 1500V (IEC/UL) lub 1000V (IEC/UL)

Maksymalne Natężenie Bezpiecznika Szeregowego: 25 A

Klasa Zastosowania: Klasa A

Typ Komórek: Komórki TOPCon

Układ Komórek: 108 [2 x (9 x 6)]

Wymiary: 1800 x 1134 x 30 mm (70.9 x 44.6 x 1.18 in)

Waga: 22.7 kg (50.0 lbs)

Przednie Szkło: Szkło hartowane 1.6 mm z powłoką antyrefleksyjną

Tylne Szkło: Szkło hartowane 1.6 mm

Rama: Anodowany stop aluminium

Skrzynka Przyłączeniowa (J-Box): IP68, 3 diody obejściowe

Przewód: 4 mm<sup>2</sup> (IEC), 12 AWG (UL)

Konektor: T6, MC4, MC4-EVO2 lub MC4-EVO2A

Długość Przewodu (w tym konektor): Pionowa: 350 mm (13.8 in) (+) / 250 mm (9.8 in), Pozioma: 1150 mm (45.3 in)\*