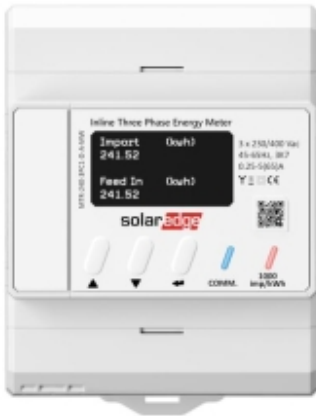


SolarEdge MTR-240-3PC1-D-A-MW direct meter MTR EU3 three-phase

Kód produktu: **AF.licznik.solaredge.03**



SolarEdge MTR-240-3PC1-D-A-MW je pokročilý priamy merač, ideálny na inštaláciu do štandardných elektrických rozvodníc. Zabezpečuje presné meranie energie s presnosťou až 1 % a je vybavený zabudovanými prúdovými transformátormi, čo uľahčuje rýchlu inštaláciu a znižuje náklady na prácu. Vďaka integrácii so sieťou SolarEdge umožňuje bezdrôtovú komunikáciu s meničom a správu limitov exportu/importu energie. Môže byť priamo pripojený s prúdom až 65 A na fázu, ako v prípade jednofázových, tak trojfázových pripojení. Konfigurácia je jednoduchá vďaka automatickej detekcii meničom SolarEdge a monitorovanie prebieha prostredníctvom mobilnej aplikácie SetApp. Ide o komplexné riešenie merania, ktoré umožňuje zvýšenie príjmov optimalizáciou využitia energie.

Varianty produktu

Index	cena
SolarEdge MTR-240-3PC1-D-A-MW direct meter MTR EU3 three-phase AF.licznik.solaredge.03	Ceny produktov sú viditeľné až po prihlásení. Ak nemáte účet, zaregistrujte sa.

Popis produktu

SolarEdge MTR-240-3PC1-D-A-MW je pokročilý priamy merač, ideálny na inštaláciu do štandardných elektrických rozvodníc. Zabezpečuje presné meranie energie s presnosťou až 1 % a je vybavený zabudovanými prúdovými transformátormi, čo uľahčuje rýchlu inštaláciu a znižuje náklady na prácu. Vďaka integrácii so sieťou SolarEdge umožňuje bezdrôtovú komunikáciu s meničom a správu limitov exportu/importu energie. Môže byť priamo pripojený s prúdom až 65 A na fázu, ako v prípade jednofázových, tak trojfázových pripojení. Konfigurácia je jednoduchá vďaka automatickej detekcii meničom SolarEdge a monitorovanie prebieha prostredníctvom mobilnej aplikácie SetApp. Ide o

komplexné riešenie merania, ktoré umožňuje zvýšenie príjmov optimalizáciou využitia energie. Technické špecifikácie priameho merača SolarEdge Home: Nominálne napätie: 3 x 230/400 Vac Fáza ku fáze: 320 – 460 Vac Fáza k neutrálu: 184 - 264,5 Vac Frekvencia AC: 45 - 65 Hz Maximálny prúd (I_{max}): 65 A Prechodný prúd (I_{tr}): 0,5 A Štartovací prúd (I_{st}): 20 mA Minimálny prúd (I_{min}): 0,25 A Referenčný prúd (I_{ref}): 5 A Prierez terminálového bloku RS485: 0,2 - 2 mm² Konektor RS485: Polduplexná komunikácia, 3 drôty (A, B, GND) Protokol MODBUS RTU Rozlíšenie aktualizácie registra výkonu: <200 ms Všetky ostatné registre: < 4 s Terminácia linky RS485: 120 Ω (voliteľné) 8-miestny displej Stupeň ochrany IP51 (vnútorný) Montážny držiak na DIN lište Hmotnosť: 320 g Materiál: Polikarbonát Lexan 503R Rozmery (šírka x výška x hĺbka): 72 x 90 x 58 mm