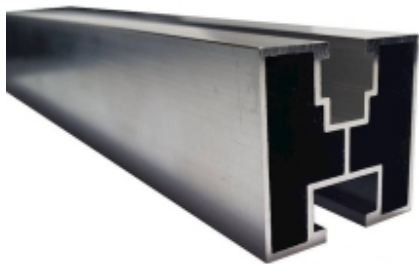


The aluminum profile 40x40 with a hexagonal screw L=2200mm, 0.81kg/m.

Kód produktu: **K.40x40.1**



Hliníkový profil 40x40 s šesťhrannou skrutkou a rozmierni L: 2200 mm je vyrobený z hliníka. Jeho hlavným účelom je umožniť montáž fotovoltaických panelov pomocou stredných a koncových svoriek.

Varianty produktu

Index	cena
The aluminum profile 40x40 with a hexagonal screw L=2200mm, 0.81kg/m. K.40x40.1	Ceny produktov sú viditeľné až po prihlásení. Ak nemáte účet, zaregistrujte sa.

Popis produktu

Hliníkový profil 40x40 s šesťhrannou skrutkou a rozmierni L: 2200 mm je vyrobený z hliníka. Jeho hlavným účelom je umožniť montáž fotovoltaických panelov pomocou stredných a koncových svoriek. Tento profil obsahuje montážne prvky: Montáž horného kanála: Ide o posuvný drážkový kľb s guľou M8, ktorý umožňuje flexibilnú montáž panelov. Je upevnený pomocou štvorcovej matice M8. Montáž dolného kanála: Používa sa tu skrutka M10 s šesťhrannou hlavou, ktorá zabezpečuje pevné a bezpečné upevnenie. Vďaka týmto montážnym prvkom a špeciálne navrhutej konštrukcii je tento profil veľmi funkčný a umožňuje stabilnú montáž fotovoltaických panelov v rôznych podmienkach a konfiguráciách. Prierez: 40x40 mm Dĺžka: 2200 mm (± 5 mm) Materiál: Hliník podľa normy EN-AW-6063 podľa normy PN-EN 573-3:2019, zliatina T6 podľa normy PN-EN 755-2:2016.